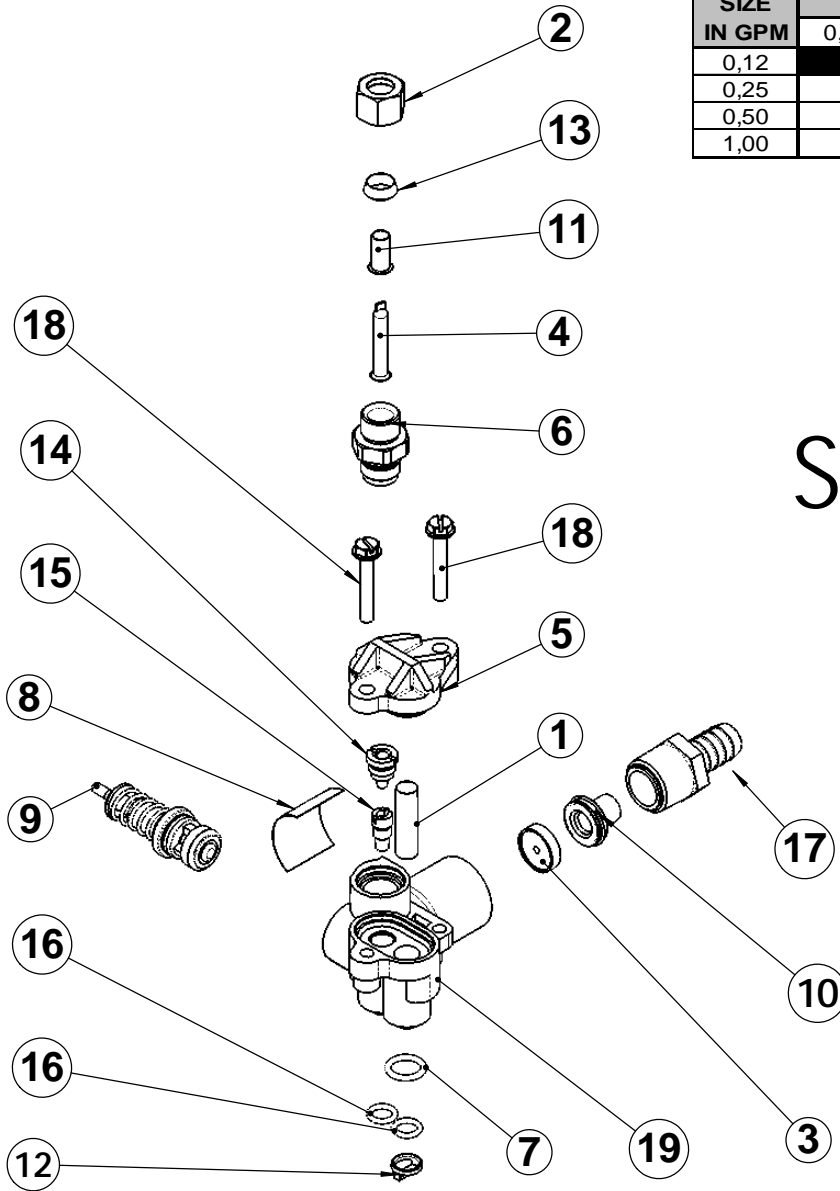


\*\*\*\* REPLACE S/E 26543 \*\*\*\*

BLFC SIZE IN GPM	DLFC (GPM)								
	POSSIBLE SIZES / DEBITS POSSIBLES								
	0,8	1,2	1,5	2,0	2,4	3,0	3,5	4,0	5,0
0,12									
0,25									
0,50									
1,00									



# SEE VCINJ1

(Obsolete See ECO F5390)

ITEM	QTY	PART NO.	DESCRIPTION	NOM
1	1	10227	INJECTOR SCREEN	FILTRE INJECTEUR
2	1	10329	3/8" NUT	ECROU 3/8"
3	1	BR12085	WASHER, FLOW, 1.2 GPM	RONDELLE 1.2GPM
4	1	12767	SCREEN, BRINE	FILTRE
5	1	18060	INJECTOR COVER ASSY 5600	ENSEMBLE COUVERCLE D'INJECTEUR 5600
6	1	18332-xx	BLFC 3/8" -xx GPM ASSY ( Specify Size)	BLFC 3/8" -xx GPM ASSEMBLE (Specifiez la Taille)
7	1	BU21741	O'RING	JOINT TORIQUE 2 x 11
8	1	24052	INJECTOR LABEL	ETIQUETTE INJECTEUR
9	1	24114	1600 BRINE VALVE ASSY 4600-5600	VANNE A SAUMURE 1600 pour 4600-5600
10	1	26207	DLFC RETAINER & O'RING ASSY	DLFC RETAINER ET O'RING
11	1	BR10332	FITTING, INSERT, 3/8	INSERT 3/8
12	1	BR13497	DISPERSER, AIR, 5600	DEFLECTEUR D'AIR
13	1	BU10330	SLEEVE (3/8" TUBE)	OLIVE
14	1	BU10913	INJECTOR NOZZLE UNDRILLED WHITE	BUSE INJECTEUR NON PERCE BLANC
15	1	BU10914-0	# 0 INJECTOR THROAT, RED	GORGE D' INJECTEUR # 0, ROUGE
16	2	BU13301-01	O'RING 7,64x1,78	JOINT TORIQUE 7,64x1,78
17	1	BU13308	DRAIN HOSE BARB 1/2"	RACCORD A L'EGOUT 1/2" - 1/2" NOIR
18	2	BU13315	SCREW #8-18 X 30.2	VIS
19	1	BU28408	INJECTOR AND DRAIN HOUSING	CORPS D'INJECTEUR



INJECTOR ASSY 5600/1600 & FAST REGEN xx GPM

**24118**  
CHAPITRE 13